



Hayvanlar Alemi: Yaşam Ağacında Bir Yolculuk

A Modern Natural History Exhibit. Exploring the Diversity of Life on Earth.



Bir Canlıyı 'Hayvan' Yapan Nedir?

Hayvanlar alemi, belirli temel özelliklerle diğer canlı gruplarından ayrılır. Bu ortak özellikler, onların yaşam stratejilerinin temelini oluşturur.

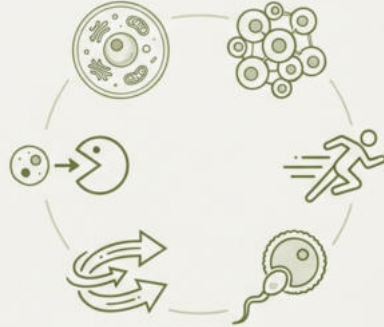
Ökaryot Hücre Yapısı: Hücreleri, zarlı organellere ve belirgin bir çekirdeğe sahiptir.

Çok Hücrelilik: Vücutları, iş birliği yapan çok sayıda hücreden oluşur.

Heterotrof Beslenme: Kendi besinlerini üretemezler; enerji ihtiyaçlarını diğer organizmaları yiyerek karşılarlar (Holozoik beslenme).

Aktif Hareket: Yaşamlarının en az bir evresinde aktif olarak yer değiştirme yeteneğine sahiptirler.

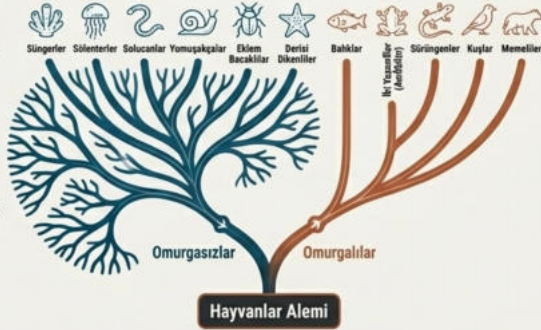
Eşeyli Üreme: Genellikle genetik çeşitliliği artıran eşeyli üreme görülür, ancak bazı türlerde eşeysiz üreme de gözlemlenir.



Yol Ayrımı: Omurgasızlar ve Omurgalılar

Hayvanlar alemi, ilkel bir iç iskelet olan "notokord"un varlığına veya yokluğuna göre iki ana gruba ayrılır. Bu, yaşam formlarının gelişimindeki en temel ayrımdır.

- Notokord, omurga, kıkırdak veya kemikten yapılabilecek bir iç iskeletleri yoktur.
- Bilinen hayvan türlerinin yaklaşık %95'ini oluştururlar.
- Gruplar: Süngerler, Sölenterler, Solucanlar, Yumuşakçalar, Eklem Bacaklılar, Derisi Dikenliler.



- Embriyonik dönemde notokord bulunur, bu yapı erginlerde omurgaya dönüşür.
- Vücudu destekleyen bir iç iskelete sahiptirler.
- Gruplar: Balıklar, İki Yaşamlılar (Amfibiler), Sürüngenler, Kuşlar, Memeliler.




Bölüm 1: Omurgasızlar Dünyası


Hayvan türlerinin %95'ini oluşturan bu devasa grup, yaşamın en basit formlarından en karmaşık sosyal yapılara uzanan bir evrimsel laboratuvardır.

Süngerler: Çok Hücreli Yaşamın Başlangıcı

Kimlik Kartı (ID Card)

 **Yapı:** Gerçek doku ve organ sistemleri yoktur.

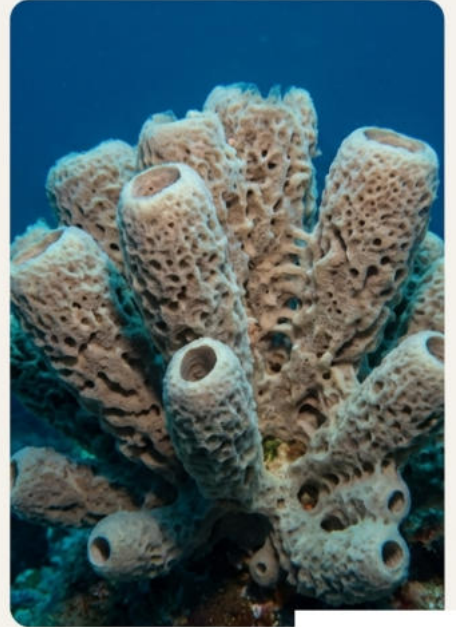
 **Sinir Sistemi:** Bulunmaz.

 **Beslenme:** Suyu deliklerinden (porlar) süzerek içindeki mikroorganizmalarla beslenirler.

 **Simetri:** Genellikle asimetriklerdir.

Evrimsel Kilometre Taşı (Evolutionary Milestone)

Hayvanlar aleminin en basit yapıları organizasyonuna sahiptirler. Çok hücreliliğe geçişin ilk örneğidirler, ancak hücreler arasında henüz dokulaşma seviyesinde bir iş bölümü yoktur.



Sölenterler: Dokuların ve İlk Sinir Ağının Doğuşu

Kimlik Kartı (ID Card)



Yapı: Vücutlarında tek açıklıklı bir sindirim boşluğu bulunur; dokulaşma görülür.



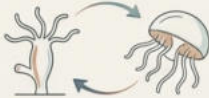
Sinir Sistemi: Ağsı (diffüz) sinir sistemine sahiptirler. Beyin gibi bir merkez yoktur.



Simetri: Vücutları radyal (ışınsal) simetri gösterir.



Yaşam Döngüsü: Sabit (polip) ve hareketli (medüz) formları olabilir.



Evrimsel Kilometre Taşı (Evolutionary Milestone)

Hayvanlar aleminde sinir sisteminin ve ağız yapısının görüldüğü ilk canlı grubudur. Yakıcı kapsüllere sahip özelleşmiş hücreleri (knidositler) ile avlanırlar.

Örnekler

Hidra, denizanası, mercan.



Solucanlar: Vücut Planında Bir Devrim

Üç ana gruba ayrılırlar: Yassı, Yuvarlak ve Halkalı Solucanlar. Bu grup, hayvan evriminde önemli bir adım olan bilateral simetriyi ortaya çıkarmıştır.



Planarya



Ascaris



Toprak Solucanı

✦ Evrimsel Kilometre Taşı (Evolutionary Milestone)

- **Bilateral (İki Taraflı) Simetri:** Vücudun bir eksen boyunca iki ayna görüntüsü parçaya ayrılabilmesi, hareketin yönlendirilmesini ve baş bölgesinin (sefalleşme) gelişimini sağlamıştır.
- **Gelişmiş Sistemler:** Halkalı solucanlarda, omurgalılarda göreceğimiz kapalı dolaşım sisteminin ilk örnekleri görülür. İp merdiven sinir sistemi daha merkezi bir kontrol sağlar.

🌱 Ekolojik Rol (Ecological Role)

Toprak solucanları gibi türler, toprağı havalandırarak ve organik maddeleri parçalayarak ekosistem için hayati

İki Başarı Hikayesi: Kabuklular ve Zırhlılar



Yumuşakçalar (Mollusca)



- **Strateji:** Yumuşak vücudu koruyan sert dış kabuk (bazılarında iç veya körelmiş).
- **Özellikler:** Vücutları genellikle baş, iç organlar ve kaslı bir ayaktan oluşur. Manto adı verilen yapı solunum ve kabuk salgılamadan sorumludur.
- **Örnekler:** Salyangoz, midye, ahtapot, mürekkep balığı.



Eklem Bacaklılar (Arthropoda)



- **Strateji:** Kitinden yapılmış, segmentli ve eklemli bir dış iskelet (zırh).
- **Özellikler:** Hayvanlar aleminin en kalabalık ve çeşitliliği en fazla olan grubudur. Açık dolaşım sistemine sahiptirler. Birçoğu başkalaşım (metamorfoz) geçirir.
- **Örnekler:** Böcekler, örümcekler, akrepler, yengeçler.



Bölüm 2: Omurgalılar ve Karaaya Çıkış

Evrimsel bir yenilik her şeyi değiştirdi: notokord ve ondan gelişen omurga.
Bu iç destek yapısı, daha büyük vücutlara, daha hızlı harekete ve nihayetinde suyun
dışındaki dünyaya hükmetmeye olanak tanıdı.

Balıklar: Suların Efendileri

Kimlik Kartı (ID Card)

- **Solunum:** Solungaç solunumu yaparlar.
- **Termoregülasyon:** Değişken vücut sıcaklığına sahiptirler (Ektoterm).
- **Üreme:** Genellikle dış döllenme ve dış gelişme görülür.
- **Yapı:** Vücutları genellikle pullarla kaplıdır ve hareketi sağlayan yüzgeçleri bulunur.

Evrimsel Kilometre Taşı (Evolutionary Milestone): Omurganın yanı sıra çene yapısının da geliştiği ilk gruptur. Bu, daha etkili avlanmayı ve beslenmeyi sağlamıştır.



Kıkırdaklı Balıklar
(Örnek: Köpek balığı)

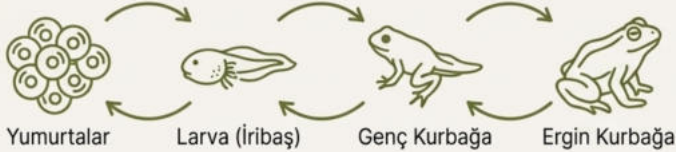


Kemikli Balıklar
(Örnek: Aslan balığı)

Amfibiler: İki Yaşamlılar

Kimlik Kartı (ID Card):

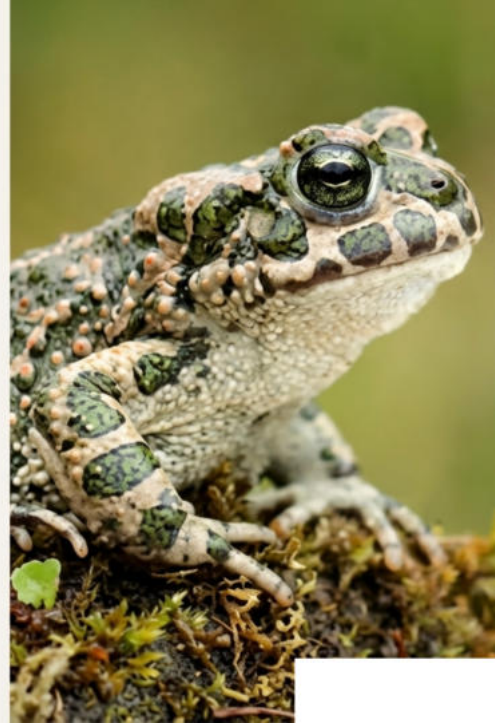
- **Yaşam Döngüsü:** Başkalaşım (metamorfoz) geçirirler.
- **Solunum:** Larvalar suda solungaç solunumu, erginler karada akciğer ve deri solunumu yapar.
- **Deri:** Pulsuz, nemli ve yumuşak bir deriye sahiptirler.
- **Termoregülasyon:** Değişken vücut sıcaklığına sahiptirler (Ektoterm).



Evrimsel Kilometre Taşı (Evolutionary Milestone):

Sudan karaya geçişin ilk omurgalı öncüleridir. Üremeleri hala suya bağımlı olsa da, karasal ortama adapte olmuşlardır. Birçoğu kış uykusuna yatar.

Örnekler: Kurbağalar, semenderler.



Karayı ve Gökyüzünü Fethetmek

Sürüngenler (Reptilia)



Anahtar İnovasyon: Amniyotik Yumurta. Üremeyi sudan tamamen bağımsız hale getiren koruyucu zarlara ve kabuğa sahip yumurta.

Özellikler: Vücutları su kaybını önleyen pullarla kaplıdır. Akciğer solunumu yaparlar. Vücut sıcaklıkları değişkendir (Ektoterm).

Örnekler: Yılan, kaplumbağa, timsah, kertenkele.



Kuşlar (Aves)



Anahtar İnovasyon: Endotermi (Sıcakkanlık) ve Uçuş. Vücut ısılarını sabit tutabilme yeteneği, onlara yüksek metabolik aktivite ve uçuş için gereken enerjiyi sağladı.

Özellikler: Vücutları ısı yalıtımı ve uçuşu sağlayan tüylerle kaplıdır. Akciğerlerine bağlı hava keseleri bulunur. Diş yerine gaga vardır.

Örnekler: Kartal, penguen, albatros.

Memeliler: Adaptasyon ve Hakimiyet Çağı

Ayırt Edici Özellikler (Defining Features):

- Yavrularını sütle beslemelerini sağlayan **meme bezleri**.
- Vücudu kaplayan **kıllar**.
- Solunuma yardımcı olan **kaslı diyafram**.
- Gaz değişim yüzeyini artıran **alveollü akciğerler**.
- Olgun alyuvarlarının **çekirdeksiz** olması.
- **Sabit vücut sıcaklığı** (Endoterm).



Üreme Çeşitliliği (Reproductive Diversity):

- **Yumurtlayan (Gagalı):** Ornithorhynchus (Ornitorenk)
- **Keseli:** Kanguru, koala
- **Plasentalı:** Yavrunun gelişimini anne karnında tamamladığı en yaygın grup (İnsan, balina, yaras, aslan).



Vücut Isısını Yönetmek: İki Farklı Strateji

Canlıların çevre sıcaklığına verdikleri tepki, onların enerji tüketimini ve yaşam alanlarını belirler.

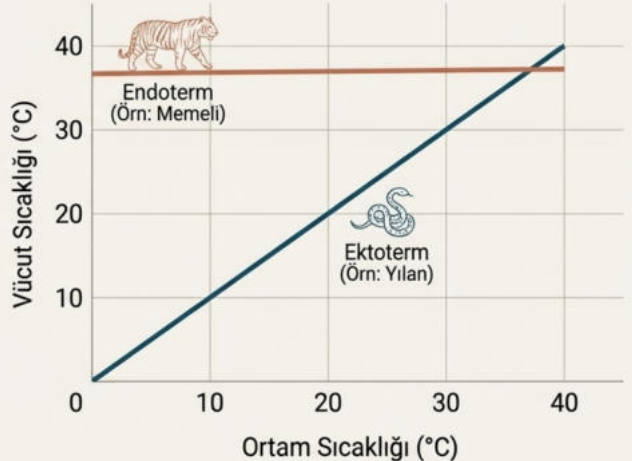


- **Ektoterm (Soğukkanlı):** Vücut ısısı büyük ölçde çevre sıcaklığına bağlıdır. Daha az enerji gerektirir ancak aktiviteleri ortam sıcaklığıyla sınırlıdır. (Balıklar, Amfibiler, Sürüngenler)



- **Endoterm (Sıcakkanlı):** Metabolik faaliyetlerle kendi vücut ısısını dar bir aralıkta sabit tutar. Bu, farklı iklimlerde aktif kalmayı sağlar ancak yüksek enerji maliyeti vardır. (Kuşlar, Memeliler)

Ortam Sıcaklığına Göre Vücut Sıcaklığı



Çeşitliliğin Ardındaki Birlik

Süngerlerin basitliğinden memelilerin karmaşıklığına uzanan yolculuğumuz, yaşamın ortak bir atadan nasıl dallandığını gösterir. Her bir grup, hayatta kalmak için evrimin sunduğu benzersiz çözümleri temsil eder. Çok hücrelilik, sinir sistemleri, bilateral simetri, omurga, karaya çıkış ve sıcakkanlılık gibi kilit inovasyonlar, bu inanılmaz çeşitliliğin yapı taşlarıdır. Hayvanlar Alemi, yaşamın ne kadar dirençli, yaratıcı ve birbirine bağlı olduğunu canlı bir kanıttır.

