

Hücre: Genetik Tasarımdan Canlı Faaliyete

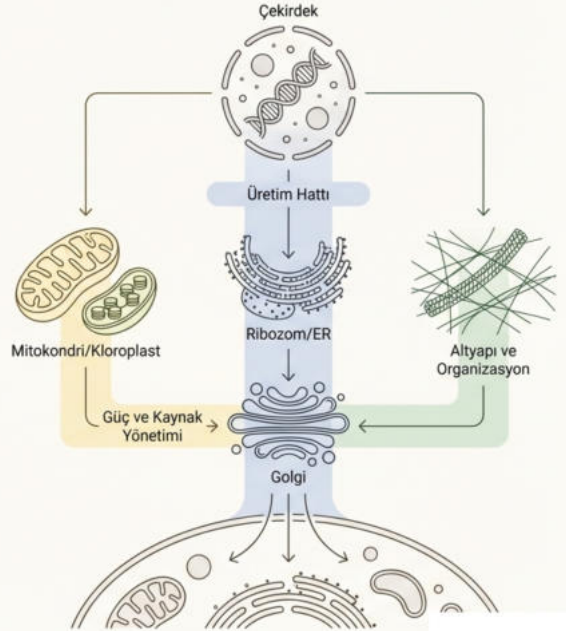
Ökaryotik bir hücrenin organelleri arasındaki dinamik etkileşime yolculuk.



Hücrenin Temel İş Akışı: Bilgiden Proteine, Proteinden Fonksiyona

Bir hücrenin yaşamı, DNA'da kodlanmış talimatların, işlevsel proteinlere dönüştürülmesi ve bu süreç için gereken enerjinin yönetilmesi etrafında döner. Bu sunum, bu akışı üç ana perdeye ayırarak organellerin bu sistemdeki rollerini anlatacaktır:

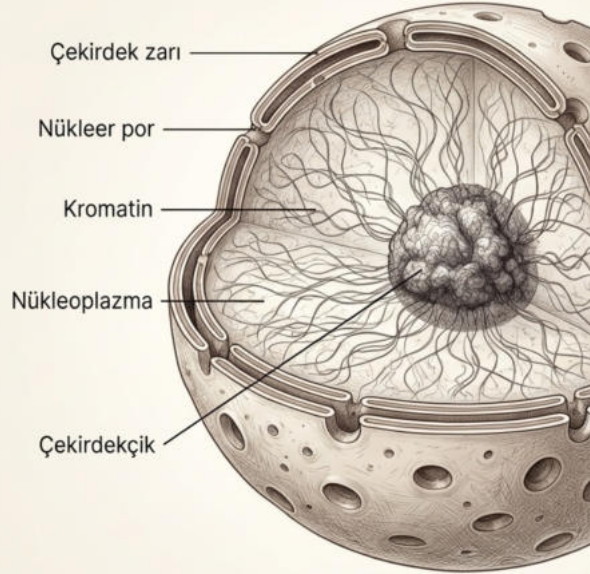
1. ****Üretim Hattı****: Genetik bilginin okunması ve proteinlerin sentezlenmesi.
2. ****Güç ve Kaynak Yönetimi****: Hücresel operasyonları besleyen enerji ve ham maddelerin üretimi.
3. ****Altyapı ve Organizasyon****: Hücreye yapısını ve bölünme yeteneğini veren sistemler.



Çekirdek: Hücresel Orkestra Şefi

Genetik materyali koruyan ve büyüme, bölünme ve metabolizma gibi tüm hücre aktivitelerini düzenleyen komuta merkezidir.

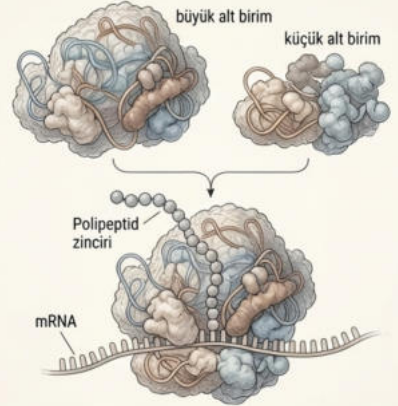
- **Yapısı:** Çift katlı çekirdek zarfı ile sitoplazmadan ayrılır. Bu zar üzerindeki *nükleer porlar*, sitoplazma ile çekirdek arasında kontrollü ve iki yönlü madde alışverişini (proteinler, RNA, iyonlar) sağlar.
- **İçerik:** İçindeki sıvı kısım *nükleoplazma* olarak adlandırılır. Genetik materyal (DNA), proteinlerle paketlenerek *kromatin* iplikçikleri halinde bulunur.
- **Çekirdekçik:** Ribozomların alt birimlerinin üretildiği yoğun bölgedir. RNA üretiminin ve ribozom yapımının merkezidir.



Ribozomlar: Protein Fabrikasının İşçileri

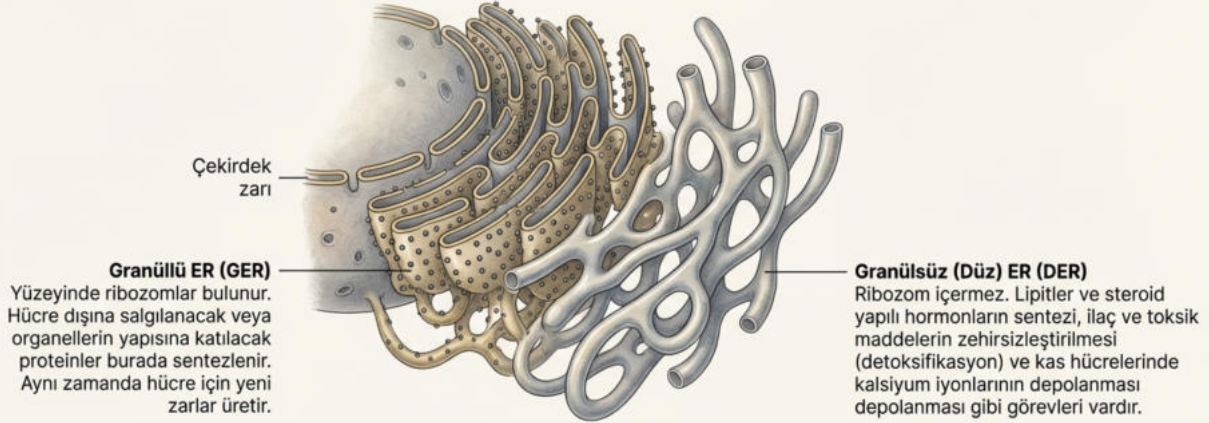
Genetik bilgiyi proteinlere çeviren, zarsız hücresel birimlerdir.

- **Evrensel Yapı:** Hem prokaryot hem de ökaryot hücrelerde bulunur, bu da onların yaşam için temel olduğunu gösterir. Zarsız oldukları için teknik olarak organel sayılmazlar.
- **Bileşimi:** RNA ve proteinden oluşan büyük ve küçük olmak üzere iki alt birimden meydana gelir. Bu alt birimler sadece protein sentezi sırasında birleşir.
- **Konumları:** Sitoplazmada serbest halde, granüllü endoplazmik retikulum veya çekirdek zarının dış yüzeyinde, mitokondri ve kloroplastların içinde bulunabilirler.
- **Yoğunluk:** Protein sentez hızı yüksek olan hücrelerde (örn. pankreas hücreleri) milyonlarca ribozom bulunabilir.



Endoplazmik Retikulum (ER): Üretim ve Lojistik Ağı

Çekirdek zarından başlayarak hücre içinde uzanan, protein ve lipit sentezinden detoksifikasyona kadar geniş bir görev yelpazesine sahip kanallar sistemidir.

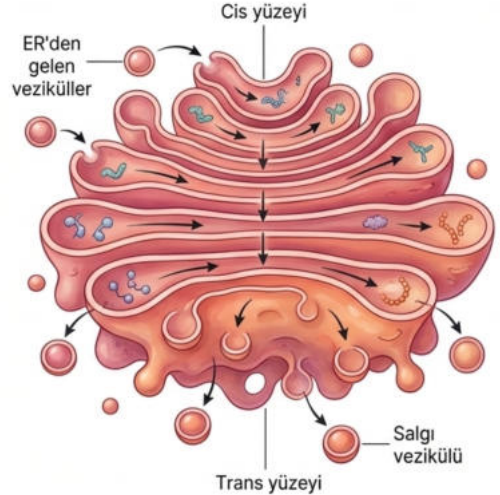


****Yapısal Bütünlük*:** ER, hücredeki toplam zarın yarısından fazlasını oluşturabilir ve çekirdek zarıyla doğrudan bağlantılıdır, bu da aralarında madde geçişini kolaylaştırır.

Golgi Aytığı: Paketleme ve Dağıtım Merkezi

Endoplazmik retikulumda üretilen protein ve lipitleri işleyen, sınıflandıran, paketlenen ve hedef bölgelere gönderen organeldir.

- **Modifikasyon:** ER'den gelen proteinlerin ve lipitlerin son katlanmalarını ve kimyasal modifikasyonlarını (örn. glikoprotein sentezi) tamamlar.
- **Sınıflandırma ve Paketleme:** İşlenmiş molekülleri, gidecekleri yere göre ayırır ve vezikül adı verilen zarlı keseciklere paketler.
- **Salgilama:** Özellikle salgı yapan hücrelerde (örn. hormon, enzim üreten bezler) oldukça gelişmiştir. Ürünleri hücre dışına taşınmak üzere salgı veziküllerini oluşturur.
- **Organel Üretimi:** Lizozom ve koful gibi organellerin oluşumunda rol oynar.



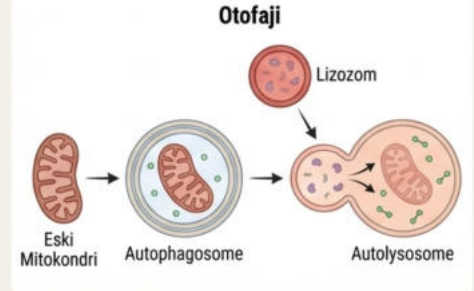
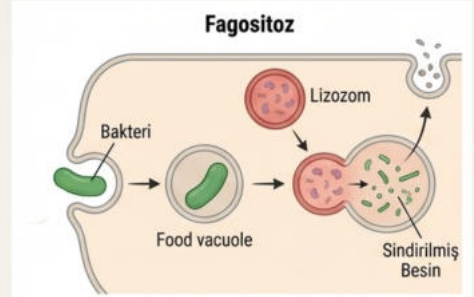
Lizozom: Geri Dönüşüm ve Savunma Birimi

İçerdiği güçlü sindirim enzimleri sayesinde hücre içi sindirimi gerçekleştiren, tek katlı zara sahip bir organeldir.

Ana Görevleri

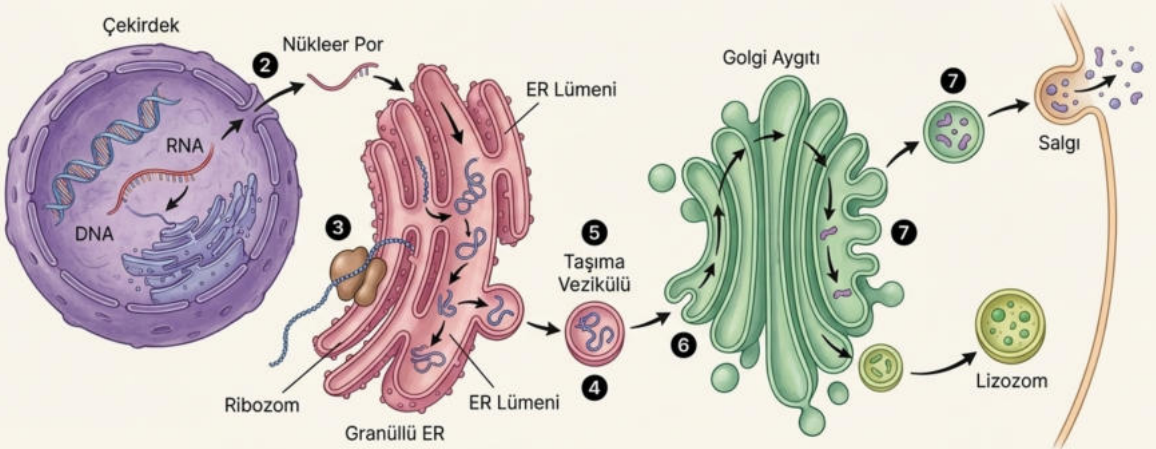
- **Hücre İçi Sindirim (Fagositoz):** Hücrenin yuttuğu bakteri veya besin partiküllerini parçalar.
- **Otofaji:** Yaşlanmış veya hasar görmüş organelleri yok ederek parçalarından yeni moleküllerin sentezlenmesini sağlar.
- **Savunma:** Vücudun savunma hücrelerinde, yutulan mikropları parçalamak için aktif olarak kullanılır.
- **Programlanmış Hücre Ölümü (Apoptoz):** Hücrenin kontrollü bir şekilde kendini yok etmesi sürecinde enzimleri serbest bırakarak rol oynar.

Not: Gelişmiş bitki ve mantar hücrelerinde tipik lizozomlar bulunmaz; benzer görevleri merkezi koful üstlenir.



Endomembran Sistemi: Entegre Bir Üretim ve Sevkiyat Akışı

Çekirdek zarı, Endoplazmik Retikulum, Golgi Aygıtı, Lizozomlar ve Kofullar, veziküller aracılığıyla birbirleriyle doğrudan veya dolaylı olarak bağlantılıdır. Bu yapıların oluşturduğu endomembran sistemi, hücrenin protein ve lipit trafiğini yöneten dinamik bir bütündür.



Mitokondri: Hücrenin Enerji Santrali

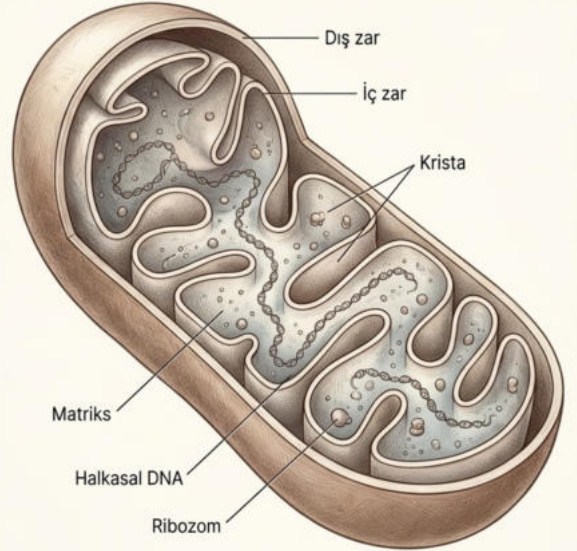
Oksijenli solunum yoluyla besinlerdeki kimyasal enerjiyi, hücrenin kullanabileceği ana enerji para birimi olan ATP'ye dönüştürür.

Yapısı ve Bölümleri

- **Çift Zar:** Dış zar düz ve geçirgen, iç zar ise krista adı verilen kıvrımlara sahiptir. Krista, yüzey alanını artırarak daha fazla ATP üretimine olanak tanır.
- **Matriks:** İç zarın çevrelediği sıvı dolu alan. Kendi halkasal DNA'sını, ribozomlarını ve solunum enzimlerini içerir.
- **Zarlar Arası Boşluk:** ATP sentezinde önemli bir rol oynar.

İşlevleri

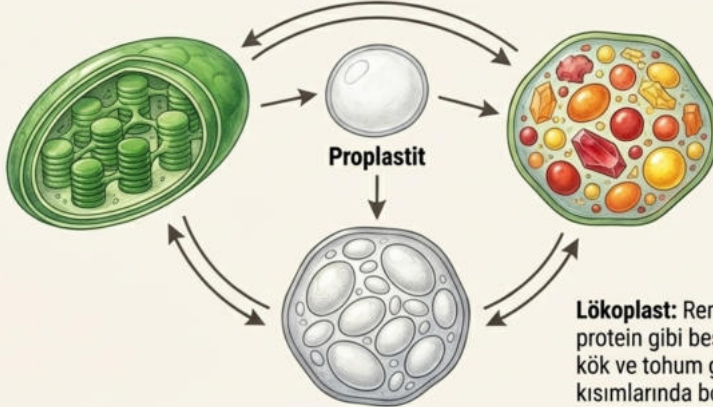
- **ATP Üretimi:** Oksijenli solunumun ana merkezidir.
- **Otonom Yapı:** Kendi DNA ve ribozomları sayesinde çekirdeğin kontrolünde bölünebilir ve bazı proteinlerini kendi üretebilir.
- **Diğer Roller:** Programlanmış hücre ölümü (apoptoz) ve kalsiyum depolama gibi süreçlerde de görev alır.



Plastitler: Bitkilerin Üretim ve Depolama Uzmanları

Bitki ve alg hücrelerinde bulunan, besin üretimi, depolanması ve renklendirmeden sorumlu, çift zarlı bir organel ailesidir.

Kloroplast:
Fotosentez yapar,
yeşil renk verir.



Kromoplast: Sarı (ksantofil), turuncu (karoten), kırmızı (likopen) gibi renk pigmentlerini depolar; çiçek ve meyvelere renk verir.

Lökoplast: Renksizdir; nişasta, yağ veya protein gibi besinleri depolar. Bitkinin kök ve tohum gibi ışık almayan kısımlarında bolca bulunur.

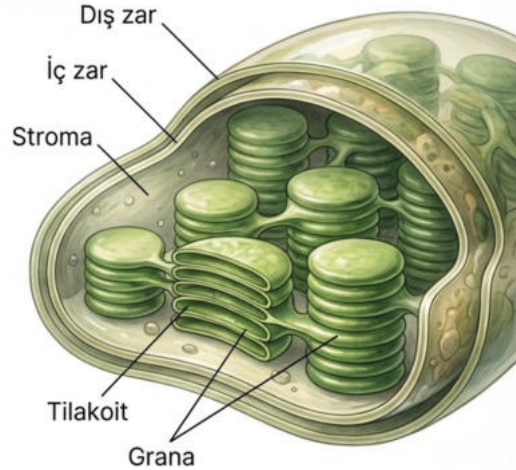
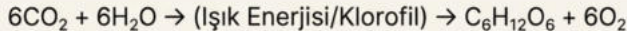
Plastit Türleri ve Dönüşümleri: Tüm plastitler *proplastit* adı verilen öncül yapılardan gelişir ve koşullara bağlı olarak birbirlerine dönüşebilirler (örn. patatesin ışıkta yeşermesi lökoplastın kloroplasta dönüşümü)

Kloroplast: Güneş Enerjisini Kimyasal Enerjiye Dönüştürmek

"İçerdiği klorofil pigmenti sayesinde ışık enerjisini emerek fotosentez yoluyla organik besin (glikoz) ve oksijen üreten organeldir."

Detaylı Yapısı

- **Çift Zar:** Mitokondri gibi çift katlı zara sahiptir.
- **Tilakoit ve Grana:** İç zarda, *tilakoit* adı verilen disk şeklinde üçüncü bir zar sistemi bulunur. Tilakoitlerin üst üste dizilmesiyle oluşan yapılara **grana** denir. Klorofil pigmentleri tilakoit zarlarında yer alır.
- **Stroma:** İç zarı dolduran, mitokondrinin matriksine benzer sıvı kısımdır. Kloroplastın kendi halkasal DNA'sı, ribozomları ve fotosentez enzimleri burada bulunur.



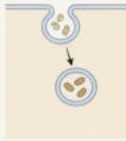
Kofullar ve Peroksizomlar: Destek ve Temizlik Ekipleri

Bölüm 1: Koful - Çok Amaçlı Kesecikler

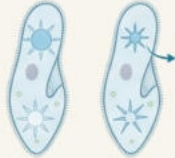
- **Tanım:** ER ve Golgi'den oluşan, depolama, taşıma, atık yönetimi ve su dengesini sağlama gibi çeşitli görevleri olan zarlı keselerdir.
- **Çeşitleri:**
 - **Merkezi Koful:** Olgun bitki hücrelerinde bulunur, hücrenin büyük bir kısmını kaplar, su depolayarak turgor basıncını sağlar.
 - **Besin Kofulu:** Endositozla alınan besinleri içerir ve lizozomla birleşerek sindirim kofulunu oluşturur.
 - **Kontraktil (Vurgul) Koful:** Tatlı suda yaşayan tek hücrelilerde (örn. Paramecium) fazla suyu ATP harcıyarak dışarı atar.
 - **Salgı Kofulu:** Üretilen maddeleri ekzositozla hücre dışına verir.



Merkezi Koful



Besin Kofulu

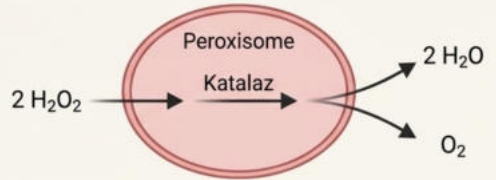


Dolu Durum Kasılmış Durum

Kontraktil Koful

Bölüm 2: Peroksizom - Kimyasal Detoks Merkezi

- **Tanım:** Zehirli maddeleri parçalayan enzimleri içeren tek katlı zarlı bir organeldir.
- **İşlevi:** Yağ asitlerinin parçalanması sırasında ortaya çıkan ve oldukça zararlı olan hidrojen peroksiti (H_2O_2), içerdiği katalaz enzimi sayesinde suya (H_2O) ve oksijene (O_2) dönüştürerek etkisiz hale getirir. Karaciğer hücrelerinde bolca bulunur.



Sentrozom: Hücresel Organizasyon ve Bölünme Merkezi

"Hayvan hücrelerinde bulunan, mikrotübül üretimini organize ederek hücre bölünmesi ve hücre iskeletinin düzenlenmesinde kilit rol oynayan zarsız bir yapıdır."

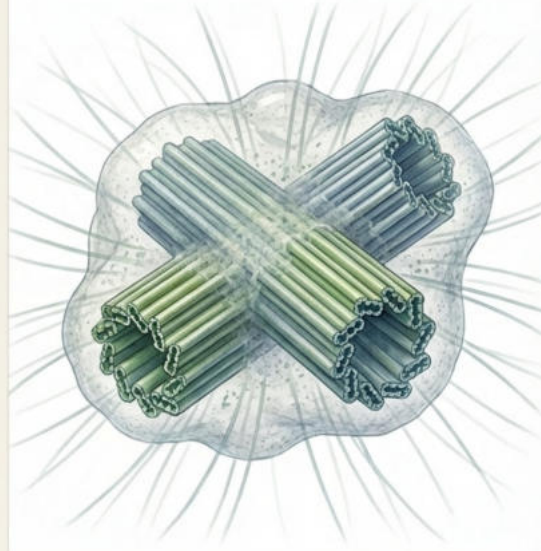
Yapısı

Birbirine dik konumlanmış iki adet *sentriyol* adı verilen silindirik yapıdan ve etrafındaki yoğun sitoplazmik materyalden oluşur.

Fonksiyonları

- **Mikrotübül Organizasyon Merkezi (MTOC):** Hücre iskeletini oluşturan mikrotübüllerin üretimini ve düzenlenmesini yönetir.
- **Hücre Bölünmesi:** Hücre bölünmesi sırasında kendini eşler ve iğ ipliklerini oluşturarak kromozomların kutuplara çekilmesini sağlar.
- **Sil ve Kamçı Oluşumu:** Hücre hareketini sağlayan sil ve kamçı gibi yapıların oluşumunda temel rol oynar.

Not: Yüksek yapılı bitkilerde ve mantarlarda sentrozom bulunmaz.



Karşılaştırmalı Hücre Mimarisi: Yaşam Tarzını Belirleyen Farklılıklar

Özellik	Prokaryot Hücre	Ökaryot Hayvan Hücresi	Ökaryot Bitki Hücresi
Çekirdek	× Yok (Genetik materyal sitoplazmada)	✓ Var	✓ Var
Zarlı Organeller	× Yok	✓ Var (Mitokondri, ER, Golgi vb.)	✓ Var (Mitokondri, ER, Golgi vb.)
Ribozom	✓ Var	✓ Var	✓ Var
Hücre Duvarı	✓ Var (Peptidoglikan)	× Yok	✓ Var (Selüloz)
Plastitler (örn. Kloroplast)	× Yok	× Yok	✓ Var
Merkezi Koful	× Yok	× Yok (Küçük ve çok sayıda)	✓ Var (Büyük ve tek)
Sentrozom	× Yok	✓ Var	× Yok (İlkel bitkiler hariç)
Lizozom	× Yok	✓ Var	× Genellikle yok

Bu yapısal farklılıklar, her hücre tipinin beslenme, hareket etme, enerji üretme ve çoğalma stratejilerini doğrudan belirler.

Hücre: Parçaların Uyumlu Dansı

Hücre, sadece organellerin bir toplamı değil, her bir parçanın rolünün bütünü hayatta kalması için vazgeçilmez olduğu, kendi kendini düzenleyen ve sürekli etkileşim halinde olan entegre bir sistemdir. Genetik plandan başlayarak enerji üretimine, protein sentezinden sesinden atık yönetimine kadar her süreç, bu dinamik bütünü bir parçasıdır.