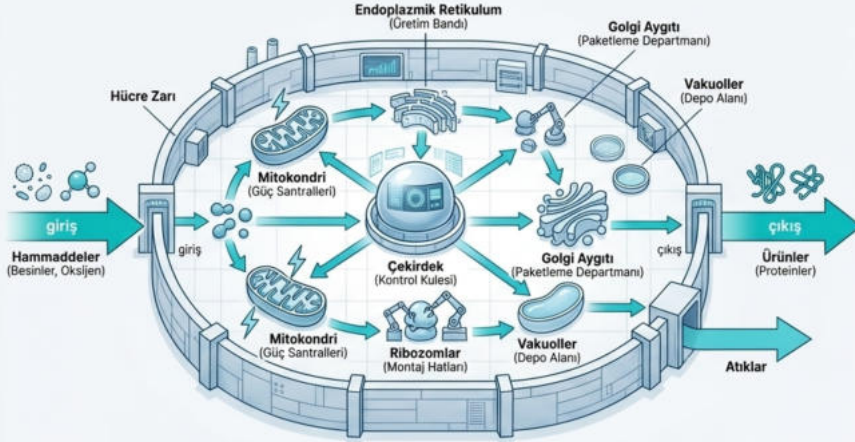


Hücre: Yaşayan Bir Fabrika

Yaşamın En Küçük Üretim Tesisine Derinlemesine Bir Bakış

Bir Fabrikanın İşleyişi, Bir Hücrenin Yaşamı



Bir fabrikada malzemenin temini, taşınması, işlenmesi ve paketlenmesi gibi farklı görevleri olan birimler bulunur. İşlerin doğru ilerlemesi için bu birimler arasında iş bölümü ve iletişim olmalıdır. Tıpkı bunun gibi, hücrelerde de düzen içinde bir işleyiş ve farklı görevleri olan alt birimler vardır.

Bu sunumda, hücrenin karmaşık yapısını ve işlevlerini, yüksek teknoloji bir üretim tesisi metaforu üzerinden keşfedeceğiz. Her bir organeli, fabrikanın belirli bir departmanı olarak ele alarak yaşamın nasıl 'üretildiğini' a

Mikroskopik Evrenin Keşfi ve Hücre Teorisinin Doğuşu



1665

Robert Hooke, mantar kesitlerini incelerken gördüğü boş odacıklara "hücre" (cellula) adını verir.



1830

Robert Brown, bitki hücrelerinde çekirdeği gözlemler.



1838-1839

Matthias Schleiden ve Theodor Schwann, tüm bitki ve hayvanların hücrelerden oluştuğunu ortaya koyarak Hücre Teorisi'nin temelini atar.

Modern Teori

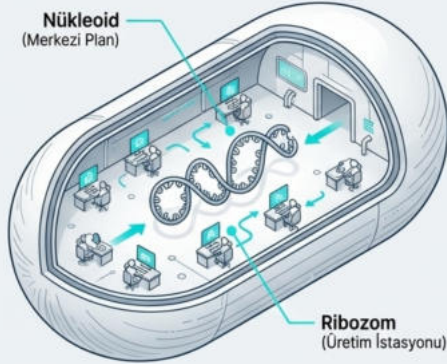
Rudolf Virchow'un katkılarıyla son halini alan teorinin temel ilkeleri:

1. Bütün canlılar, bir ya da birden çok hücreden oluşmuştur.
2. Hücreler, canlıların temel yapısal ve fonksiyonel birimidir.
3. Hücreler, daha önce var olan bir hücrenin bölünmesiyle oluşur.
4. Kalıtım materyali hücrelerde bulunur ve ana hücreden yavru hücrelere aktarılır.

Yaşamın İki Temel Fabrika Modeli: Prokaryot ve Ökaryot

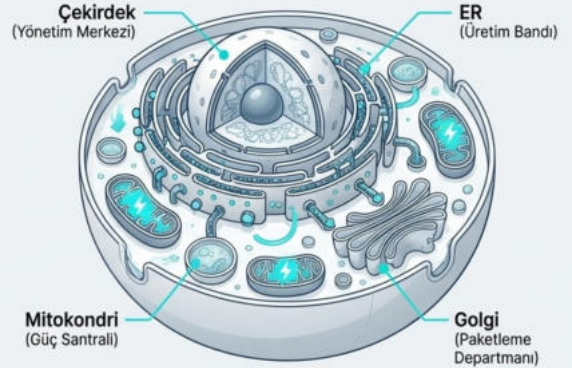
Canlıları oluşturan hücreler, yapısal olarak iki ana tasarıma sahiptir. Bu tasarımlar, fabrikanın organizasyonel karmaşıklığını ve verimliliğini temelden etkiler.

Prokaryotik Model (Basit Atölye)



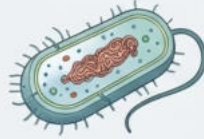
Zarlı çevrili organelleri ve gerçek bir çekirdeği olmayan, basit ve tek odalı bir yapı. Tüm üretim süreçleri aynı alanda (sitoplazma) gerçekleşir. Bakteriler ve arkeler bu modeli kullanır.

Ökaryotik Model (Endüstriyel Kompleks)



Yönetim merkezi (çekirdek) ve özelleşmiş üretim departmanları (zarlı organeller) bulunan, son derece organize ve bölümlere ayrılmış bir yapı. Bu iş bölümü, çok daha karmaşık işlemlerin eş zamanlı ve tanır. Protistler, mantarlar, bitkiler ve hayvanlar bu mi

İki Modelin Karşılaştırmalı Analizi



Özellik	PROKARYOT (Atölye)	ÖKARYOT (Kompleks)
Çekirdek	Yoktur. Genetik materyal (DNA) sitoplazmadaki "nükleoid" bölgede dağınıktır.	Vardır. DNA, çift katlı zarla çevrili çekirdek içinde korunur.
DNA Yapısı	Genellikle tek ve halkasaldır.	Çok sayıda ve doğrusaldır (kromozomlar).
Zarlı Organeller	Yoktur (Mitokondri, ER, Golgi vb.).	Vardır. İleri düzey iş bölümü sağlarlar.
Ribozom	Vardır (Daha küçük).	Vardır (Daha büyük).
Hücre Duvarı	Genellikle peptidoglikan yapılıdır.	Bitki ve mantarlarda bulunur (selüloz, kitin), hayvan hücrelerinde yoktur.
Boyut	Genellikle daha küçüktür (1-10 μm).	Genellikle daha büyüktür (10-100 μm).
Ortak Yapılar	Hücre zarı, sitoplazma, ribozomlar, DNA.	Hücre zarı, sitoplazma, ribozomlar, DNA.

Fabrika Sınırları ve Akıllı Lojistik Kapısı: Hücre Zarı

Hücreyi dış ortamdaki ayıran, ancak tamamen izole etmeyen dinamik bir yapıdır. Madde giriş çıkışını aktif olarak kontrol eder, bu özelliğe 'seçici geçirgenlik' denir. Yapısı, **Akıcı-Mozaik Zar Modeli** ile açıklanır.

■ Çift Katlı Fosfolipit Tabaka

Zarın akışkan temelini oluşturur.

■ Proteinler

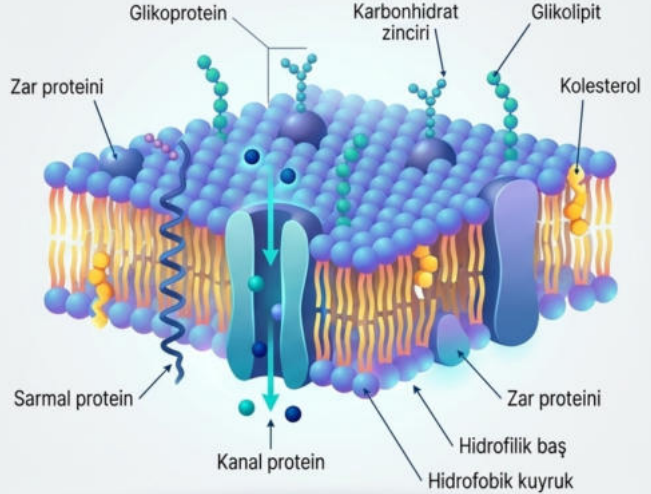
Madde geçişi için kanallar ve pompalar oluşturur, sinyal iletimi ve hücre tanınmasında görev alır.

■ Karbonhidratlar (Glikoproteinler/Glikolipitler)

Hücrenin 'kimlik kartları' gibi davranarak diğer hücreler tarafından tanınmasını sağlar.

■ Kolesterol (Hayvan Hücrelerinde)

Zarın akışkanlığını ve dayanıklılığını düzenler.



Üretim Sahası: Sitoplazma

Çekirdek ile hücre zarı arasındaki bölgeyi dolduran, fabrikanın tüm üretim faaliyetlerinin gerçekleştiği dinamik alandır. İki ana kısımdan oluşur:

- 1. Sitozol:** Organellerin içinde yüzdüğü, %60-90'ı su olan yarı akışkan, kolloidal sıvı. Yaşamsal kimyasal reaksiyonların çoğu burada gerçekleşir.
- 2. Organeller ve Zarsız Yapılar:** Fabrikanın özelleşmiş makineleri ve iş istasyonları.



Ek Bilgi: Fabrikanın İç İskeleti

Sitoplazma, 'hücre iskeleti' adı verilen protein iplikçik ağı (mikrotübül, mikrofilament, ara filament) tarafından desteklenir. Bu iskelet, hücreye şeklini verir, organelleri yerinde tutar ve hücre içi madde taşımada 'ray sistemi' görevi görür.

Evrensel Üretim Makineleri: Ribozomlar

Ribozomlar, genetik bilgiyi (DNA'dan gelen talimatları) fonksiyonel ürünlere, yani proteinlere dönüştüren montaj hatlarıdır. Zarsız oldukları için hem prokaryot hem de ökaryot hücrelerde bulunurlar; bu da onları yaşamın en temel hücresel yapılarından biri yapar.

Yapı

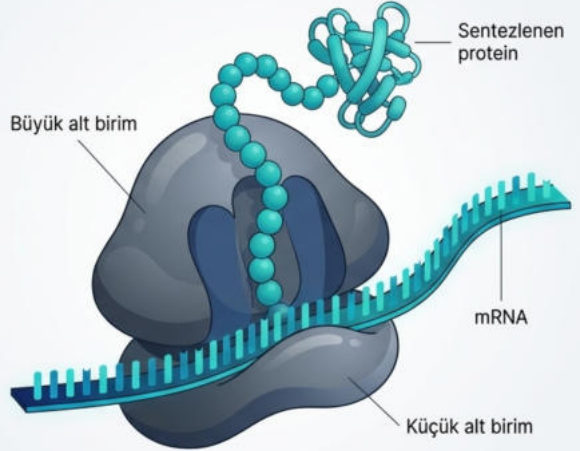
Yapı: RNA ve proteinden oluşan büyük ve küçük olmak üzere iki alt birimden meydana gelir. Protein sentezi sırasında bu iki birim birleşir.

İşlev

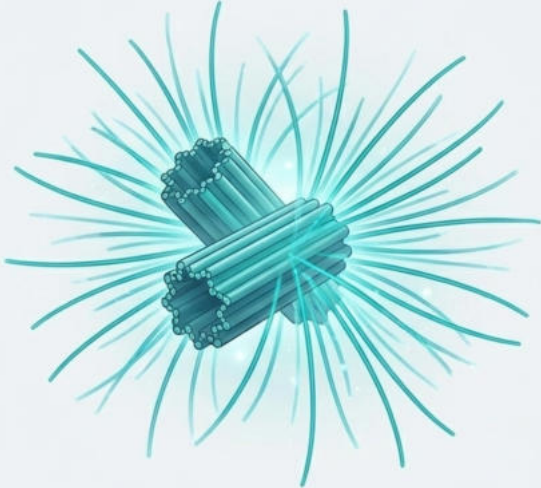
mRNA'daki genetik kodu okuyarak amino asitleri birbirine bağlar ve polipeptit zincirleri (proteinlerin ham hali) oluşturur.

Konum (Ökaryotlarda)

Sitoplazmada serbest halde veya endoplazmik retikulum ve çekirdek zarına bağlı olarak bulunabilirler.



Lojistik ve Geniřleme Departmanı: Sentrozom



Genellikle çekirdeğin yakınında bulunan ve hayvan hücrelerine özgü olan bu yapı, fabrikanın iç lojistik ağını ve bölünme sürecini organize eder.

Yapı

Birbirine dik olarak konumlanmış iki adet 'sentriyol' adı verilen silindirik yapıdan oluşur. Zarsız bir yapıdır.

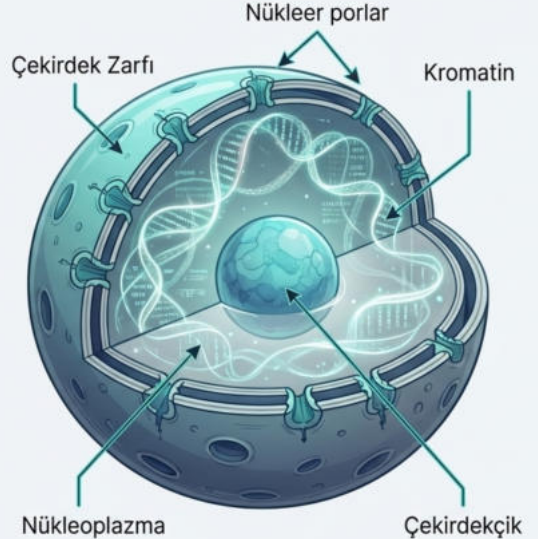
İşlev

- Mikrotübül Organizasyon Merkezi:** Hücre iskeletinin önemli bir parçası olan mikrotübüllerin üretimini koordine eder. Bu mikrotübüller, hücre içi 'taşıma yolları' olarak görev yapar.
- Hücre Bölünmesi:** Hücre bölünmesi sırasında 'iğ ipliklerini' oluşturarak kromozomların yavru hücrelere eşit olarak dağıtılmasını sağlar. Bu, fabrikanın başarılı bir şekilde kopyalanması için kritik bir adımdır.
- Sil ve Kamçı Oluşumu:** Hücre hareketini sağlayan yapıların oluşumunda rol oynar.

Yönetim Kulesi ve Ana Plan Arşivi: Çekirdek

Ökaryotik hücrenin en belirgin organeli olan çekirdek, fabrikanın tüm yaşamsal faaliyetlerini yöneten ve genetik planları (DNA) güvenle saklayan kontrol merkezidir.

- Çekirdek Zarfı:** Çift katlı zar, içeriği sitoplazmadan ayırır. Üzerindeki "nükleer porlar", moleküllerin kontrollü giriş çıkışını sağlar.
- Nükleoplazma:** Çekirdeğin içini dolduran sıvı.
- Kromatin:** DNA ve proteinlerden oluşan ipliksi yapı. Hücre bölünmeye hazırlanırken yoğunlaşarak kromozomları oluşturur.
- Çekirdekçik:** Ribozomların alt birimlerinin üretildiği yerdir. Yani, üretim makinelerinin üretildiği yer burasıdır.





Yaşam Fabrikası: Mükemmelleşmiş Bir Sistem

Gördüğümüz gibi hücre, rastgele bir yapılar topluluğu değildir. Tıpkı verimli bir fabrika gibi, her bir departmanı (organeli) belirli bir görevi yerine getirmek üzere özelleşmiş ve tüm parçaları birbiriyle sürekli iletişim ve uyum içinde çalışan entegre bir sistemdir. Yönetim merkezinden (çekirdek) gelen emirler, üretim hatlarında (ribozomlar) ürüne dönüşürken, lojistik (hücre zarı) ve altyapı (sitoplazma) tüm operasyonun sorunsuz yürümesini sağlar. Bu mikroskobik fabrika, bildiğimiz yaşamın temelidir ve milyarlarca yıllık evrimin en sofistike tasarımlarından biridir.