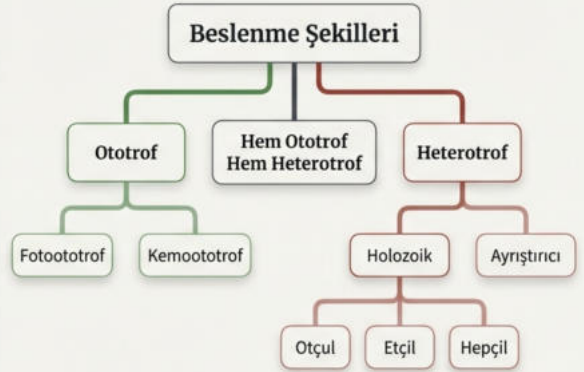


Canlılarda Beslenme Şekilleri ve Sınıflandırma

Ders İçeriği:

Merriweather

- **Beslenmenin Tanımı:** Canlıların yaşamsal faaliyetlerini sürdürebilmek için gerekli olan enerjiyi sağlamak ve yapılarına katılacak maddeleri almak amacıyla gerçekleştirdikleri eylemdir.
- **Genel Sınıflandırma:** Ekosistemdeki canlılar beslenme biçimlerine göre üç ana kategoride incelenir:
 1. **Ototroflar (Üreticiler):** Kendi besinini üretenler.
 2. **Heterotroflar (Tüketiciler):** Besini dışarıdan hazır alanlar.
 3. **Hem Ototrof Hem Heterotroflar:** Duruma göre her iki yöntemi de kullananlar.



Ototrof (Üretici) Beslenme: Genel İlkeler

Ders İçeriği:

- **Tanım:** İnorganik maddelerden (su, mineraller, CO₂) organik besin maddelerini (glikoz, amino asit vb.) sentezleyebilen canlılardır.
- **Ortak Karbon Kaynağı:** Tüm ototrof canlılar, karbon kaynağı olarak atmosferdeki Karbondioksiti (CO₂) kullanırlar. Bu olaya "CO₂ Özümlemesi" denir.
- **Enerji Kaynağı Ayrımı:** Besin sentezi sırasında kullanılan enerji kaynağına göre iki alt gruba ayrılırlar:
 - Fotosentetik Ototroflar (Işık Enerjisi)
 - Kemosentetik Ototroflar (Kimyasal Enerji)

[DİKKAT KUTUSU]: Sadece bitkiler değil; bazı bakteriler, arkeler, algler ve bazı protistler (öğlena) de ototrof canlı grubunda yer alır.



Yosunlar



Ağaçlar

Karşılaştırmalı Analiz: Fotoototrof ve Kemoototrof



Fotoototrof Canlılar



- **Enerji Kaynağı:** Güneş ışığı (Klorofil pigmenti yardımıyla).
- **Mekanizma:** Fotosentez ($\text{CO}_2 + \text{H}_2\text{O} \rightarrow \text{Besin} + \text{O}_2$).
- **Örnekler:** Yeşil bitkiler (tam parazitler hariç), siyanobakteriler, algler, öğlena.



Kemoototrof Canlılar



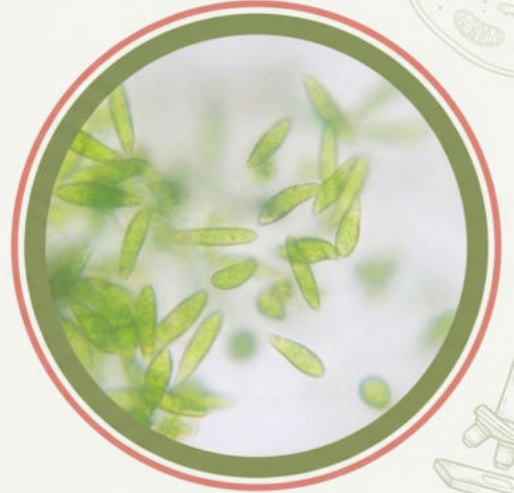
- **Enerji Kaynağı:** İnorganik maddelerin (Demir, Kükürt, Azot vb.) oksidasyonu sonucu açığa çıkan kimyasal enerji.
- **Mekanizma:** Kemosentez (Işık enerjisine ihtiyaç duyulmaz, gece-gündüz gerçekleşebilir).
- **Örnekler:** Bazı bakteriler (Nitrit/Nitrat bakterileri), bazı arkeler.

[**DİKKAT KUTUSU**]: İnorganik **madde oksidasyonu** ile besin sentezlemek (Kemosentez) sadece **Prokaryot canlılara** (bakteri ve arkeler) özgü bir durumdur. **Hiçbir ökaryot canlı kemosentez yapamaz**.

Heterotrof (Tüketici) Beslenme Sınıflandırması

Ders İçeriği:

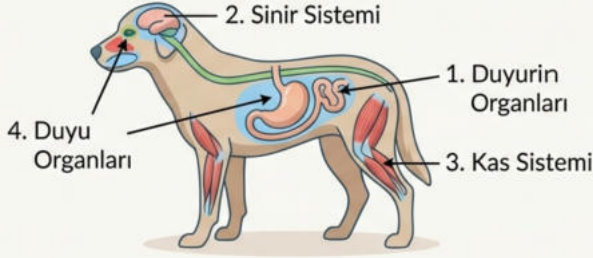
- **Genel Tanım:** İhtiyacı olan organik besinleri kendisi üretemeyip, yaşadığı ortamdan veya diğer canlılardan 'hazır' olarak alan canlılardır.
- **Kapsam:** Hayvanlar, mantarlar, birçok bakteri türü ve tam parazit bitkiler bu gruptadır.
- **Heterotrof Beslenme Tipleri:**
 1. **Holozoik Beslenme:** Besinlerin katı parçalar halinde yutulması ve sindirim sisteminde parçalanması.
 2. **Saprotrof (Ayrıştırıcı) Beslenme:** Ölü organizma atıklarının hücre dışı enzimlerle parçalanarak emilmesi.



Mikroskopik Tüketiciler
(Protistler)

Holozoik Beslenme: Fizyolojik Gereksinimler

- **Mekanizma:** Besinlerin katı parçalar (lokma) halinde vücuda alınmasıdır.



Holozoik beslenen canlılarda besinlerin yakalanması ve işlenmesi için bu sistemler gelişmiştir.

Diyetlerine Göre Gruplar:

Otçullar (Herbivor)

Etçiller (Karnivor)

Hem Etçil Hem Otçullar
(Omnivor)

Otçul Canlılar (Herbivorlar)

- **Besin Kaynağı:** Doğrudan üretici canlılarla (bitkisel kaynaklar) beslenirler.
- **Trofik Düzey:** Besin zincirinde 'Birincil Tüketici' olarak adlandırılırlar.
- **Anatomik Adaptasyonlar:**
 - **Diş Yapısı:** Genellikle öğütücü (azı) dişleri çok gelişmiştir.
 - **Bağırsak Uzunluğu:** Bitkisel besinlerin sindirimi zor olduğu için bağırsakları etçillere göre daha uzundur.
 - **Mide Yapısı:** Geviş getiren türlerde (örn: koyun, inek) mide dört bölmelidir.
- **Simbiyotik Yaşam:** Sindirim kanallarında selüloz sindirici bakteriler bulunur (Selülozu insanlar sindiremez ama herbivorlar bu bakteriler sayesinde yararlanır).
- **Örnekler:** Koyun, keçi, tavşan, geyik, deve, zürafa, çekirge.



Etçil Canlılar (Karnivorlar)

- **Besin Kaynağı:** Diğer tüketicileri (hayvansal kaynaklar) yiyerek beslenirler.
- **Trofik Düzey:** Besin zincirinde 'İkincil (veya üçüncül) Tüketici' grubundadırlar.
- **Anatomik Adaptasyonlar:**
 - **Diş Yapısı:** Genellikle **parçalayıcı (köpek)** dişleri gelişmiştir.
 - **Sindirim Kanalı:** Mideleri tek bölmelidir doşleri gelişmiştir.
 - **Sindirim Kanalı:** Mideleri tek bölmelidir ve bağırsakları otçullara göre daha kısadır.
- **Örnekler:** Aslan, kurt, kaplan, timsah, kartal, köpek balığı, bazı böcekler.



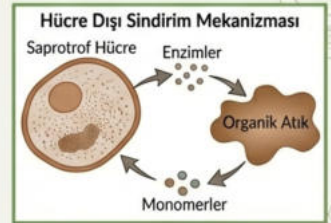
Hem Etçil Hem Otçul Canlılar (Omnivorlar)

- **Besin Kaynağı:** Karışık beslenenler grubudur; hem bitkisel hem de hayvansal besinleri tüketirler.
- **Anatomik Adaptasyonlar:**
 - Diş Yapısı: Kesici, parçalayıcı ve öğütücü dişlerin hepsi dengeli şekilde gelişmiştir.
 - Bağırsak Uzunluğu: Bağırsak uzunlukları otçullardan kısa, etçillerden uzundur (Orta uzunlukta).
- **Örnekler:** İnsan, ayı, fare, leylek, hindi, serçe ve bazı balık türleri.



Ayrıştırıcılar (Saprotroflar / Çürükçüller)

- **Ekolojik Görev:** Bitki ve hayvan ölüleri ile organik atıkları inorganik maddelere dönüştürürler. Madde döngüsünün kilit canlılarıdır.
- **Sindirim Mekanizması (Hücre Dışı Sindirim):**
 1. Sindirim enzimlerini hücre dışına (atıkların üzerine) salgırlar.
 2. Organik maddeler dışarıda parçalanır (Polimer → Monomer).
 3. Oluşan yapıtaşlarını (monomerleri) hücre içine emerek kullanırlar.
- **Canlı Örnekleri:** Bazı bakteriler, bazı arkeler, cıvık mantarlar ve küf mantarları.



[DİKKAT KUTUSU]

Bir ayrıştırıcı organizma Prokaryot (bakteri) ya da Ökaryot (mantar) hücre yapısına sahip olabilir. "Ayrıştırıcılar sadece bakteridir" bilgisi yanlıştır.

Sucul Ekosistemde Beslenme: Planktonlar

- **Plankton Tanımı:** Suda bulunan, aktif hareket etme yeteneđi olmayan, suyun akıntısına bađlı hareket eden mikroskobik canlılardır.

Fitoplankton (Bitkisel Plankton)

- Fotosentez yapabilen mikroskobik canlılardır.
- Sucul ekosistemin “Üretici” basamađını oluřtururlar.

Zooplankton (Hayvansal Plankton)

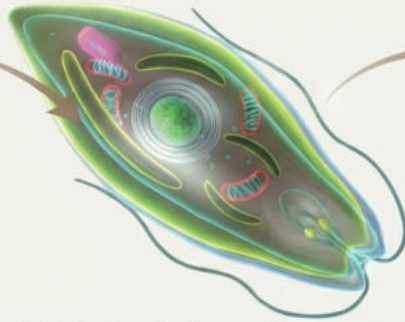
- Diđer planktonları yiyerek beslenen mikroskobik canlılardır.
- Sucul ekosistemin “Tüketici” (genellikle birincil tüketici) basamađını oluřtururlar.



Hem Ototrof Hem Heterotrof Canlılar: Öglena

- **Genel Özellik:** Bazı canlılar ortam koşullarına göre beslenme şeklini değiştirebilirler.

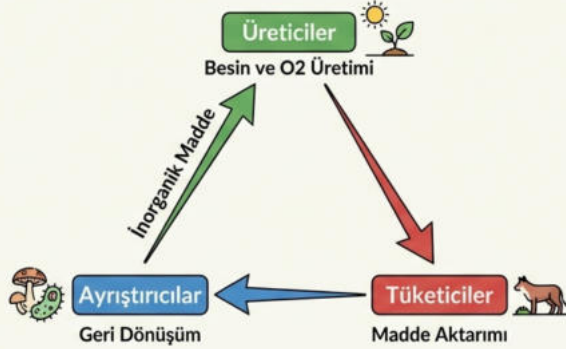
Ototrof Özelliği:
Kloroplast organeli taşır. Işık varlığında fotosentez yaparak kendi besinini üretir (CO₂ kullanır).



Heterotrof Özelliği:
Işık olmayan (karanlık) ortamlarda kloroplastları işlevsiz kalır ve besinini dış ortamdan hazır olarak alır.

- **Diğer Örnekler:** Böcekçil bitkiler de (azot ihtiyacı için böcek yediklerinden) bu gruba dahil edilebilir.

Ekosistem Dengesi ve Madde Döngüsü



Kritik Senaryo: Ayrıştırıcılar Yok Olursa Ne Olur?

- Çevre kirliliği artar (Organik atıklar birikir).
- İnorganik madde miktarı azalır (Toprak fakirleşir).
- Madde döngüleri (özellikle Azot döngüsü) durur.
- Sonuç olarak üretici ve tüketici canlıların nesli tükenir.

Sonuç: Sürdürülebilir bir yaşam için tüm beslenme gruplarının varlığı zo